

Ambulante und zerstörungsfreie Untersuchungen

Nutzungsmöglichkeiten

Qualitätsprüfung

Zur Qualitätsprüfung nach Schweizer Massstab, vor Ort und zur Schulung der lokalen Mitarbeiter.

Schadensfälle

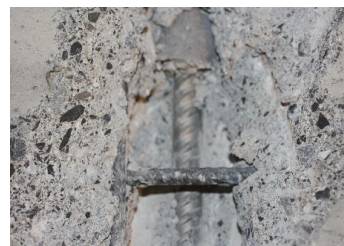
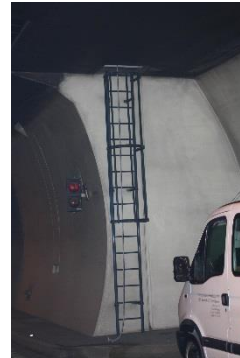
Oberflächen-, Beschichtungs- und Korrosionsschäden

Spez. Fragestellungen

Zur Klärung spezieller Fragestellungen vor Ort (z.B. Verwechslungsprüfungen, Quelle von Korrosionserscheinungen, etc.)

Schulung

Wir schulen Ihr Labor-Fachpersonal, in der ambulanten Anwendung gängiger Methoden.



Gerätschaften

- Ambulante Lichtmikroskopie / Metallographie bis 1000:1
- Ambulante Makroskopie
- Ambulante Vickershärtemessung
- Ambulante Schichtdickenmessungen, zerstörend und zerstörungsfrei
- Ambulante Rauheitsmessungen
- Rissprüfungen (Farbeindring- und Magnetprüfung)
- Div. Kleingeräte wie, PH Messung, etc.



Bemerkungen

Praktisch kein Qualitätsverlust gegenüber Laboruntersuchungen

- Langjährige Erfahrung, auch internationale Einsätze
- Methoden und Ausrüstung werden bedarfsgerecht zusammengestellt
- Mikroskopische Untersuchung

Kontakt

LOM GmbH
Bürefeld 2, 9245 Oberbüren

info@lom.swiss

Tel. 071 950 05 75

Fax. 071 950 08 34



[Linked in](#)

