

## Härtemessungen

### Vickers, Brinell, Rockwell, Knoop, Shore

Bei allen Norm-Verfahren, sind wir ausgerüstet für alle vorgesehenen Eindringkörper, Belastungsgrade und die verschiedenen Normen.

Bei uns wird das Gerät vor jeder Messung überprüft und die Messungen werden nur von ausgebildeten Laboranten durchgeführt.

Wir können auch Härtemessungen an dünneren Schichten zuverlässig durchführen (z.B. Chrom, Nickel, etc. ab ca. 20 µm).

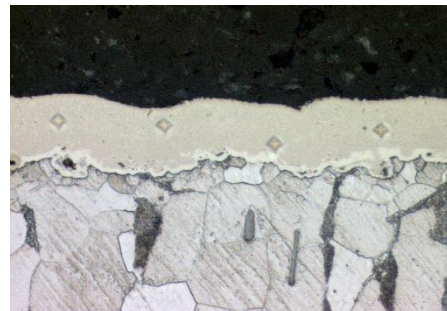
Umrechnungen und ambulante Härtemessungen anderer Prüfstellen, können wir auf Gültigkeit und Richtigkeit überprüfen.



### Pulverhärte, Ambulante Messungen

Zur Beurteilung der Härte eines Schüttgutes haben wir ein eigenes Verfahren. Wir können damit Pulver in Härtebereiche zwischen ca. 150 und 1200 HV einstufen.

Da die bekannten ambulanten Härtemessverfahren nicht immer funktionieren, messen wir auch auf Platz und direkt auf einem grösseren Bauteil, mit einem „echten“ und Normgerechten Vickers Härteprüfer.



### Kontakt

LOM GmbH

Bürerfeld 2, 9245 Oberbüren

[info@lom.swiss](mailto:info@lom.swiss)

Tel. 071 950 05 75

Fax. 071 950 08 34



LinkedIn

