

## Zerstörende Materialprüfung

### Normproben nach Norm

- Prüfung von Standard Norm Proben
  - Erste Probe CHF 150.-, jede weitere CHF 50.-
  - Jeweils inkl. Auftragsabwicklung und Messprotokoll
- Wir verfügen über Prüfvorrichtungen für folgende Normproben nach DIN 50125 (Dimensionen S. 2).
- **Zugprobenform B (Rundproben mit Gewinde)**  
B5x25  
B6x30  
B8x40
- **Zugprobenform C (Rundproben ohne Gewinde)**
- Alle Dimensionen
- Stand Ende 2017, weitere Probendimensionen auf Anfrage.
- Ausserdem verfügen wir über diverse spezielle Vorrichtungen, wie 3-Punkt Biegeversuch, Kettenglieder Spannvorrichtung, Druckdorn zum Auspressen von Press-Sitzen, etc.



### Probenherstellung und Beratung

- Unsere Maschine hat einen Kraftbereich bis 100kN. Sie können gerne die Proben nach DIN 50125 selber herstellen.  
Andernfalls lassen wir die Proben für Sie herstellen und beraten Sie auch bzgl. geeigneter Probenformen, Entnahme-Positionen, Prüfnormen usw. Diese Arbeiten verrechnen wir nach Aufwand.

### Bauteil Prüfungen

- Wir können unterschiedlichste Bauteil-Prüfungen nach Absprache durchführen. Da bei uns alle Prüfungen nur von Fachpersonal durchgeführt werden, können wir auch Bauteil-Prüfungen zuverlässig und reproduzierbar planen.



### Kontakt

LOM GmbH

Bürefeld 2, 9245 Oberbüren

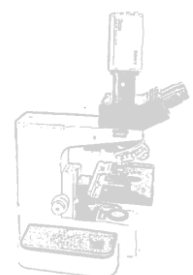
[info@lom.swiss](mailto:info@lom.swiss)

Tel. 071 950 05 75

Fax. 071 950 08 34

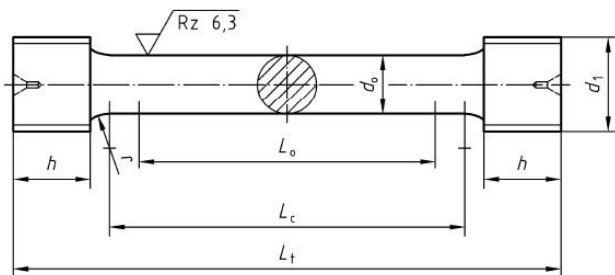


LinkedIn



## Probendimension nach DIN50125

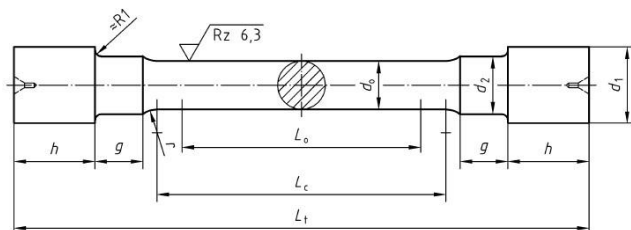
### Probenform B



#### Masse in mm:

	d <sub>0</sub>	L <sub>0</sub>	d <sub>1</sub>	r min.	h min.	L <sub>c</sub> min.	L <sub>t</sub> min.
B5x25	5	25	M8	4	7	30	51
B6x30	6	30	M10	5	8	36	60
B8x40	8	40	M12	6	10	48	77

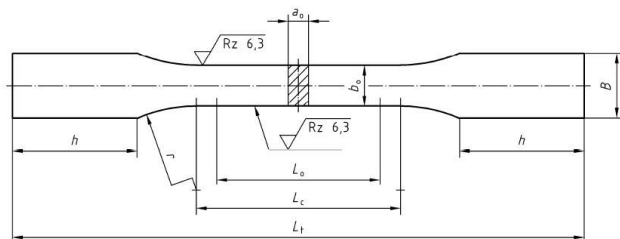
### Probenform C



#### Masse in mm:

	d <sub>0</sub>	L <sub>0</sub>	d <sub>1</sub>	d <sub>2</sub>	r min.	g	h min.	L <sub>c</sub> min.	L <sub>t</sub> min.
C6x30	6	30	11	8	5	6	11	36	72
C8x40	8	40	14	10	6	8	13	48	93
C10x50	10	50	18	12	8	10	15	60	117

### Probenform E



#### Masse in mm:

a <sub>0</sub>	b <sub>0</sub>	L <sub>0</sub>	B min.	r min.	h min.	L <sub>c</sub> min.	L <sub>t</sub> min.
3	8	30	12	12	26	38	104
4	10	35	15	12	30	45	120
5	10	40	15	12	30	51	126
5	16	50	22	15	40	64	162
6	20	60	27	15	50	77	197
7	22	70	29	20	55	89	222
8	25	80	33	20	60	102	246
10	25	90	33	20	60	114	258
10	30	100	40	25	70	126	296
12	26	100	34	25	65	127	285
15	30	123	40	25	70	152	322
18	30	130	40	25	70	165	335